



**Pharmacologie
et toxicologie -
Pharmacovigilance**

Toxicologie analytique environnementale et de santé au travail

Hôpital Dupuytren
2 avenue Martin-Luther-King
87042 Limoges Cedex

Rez-de-chaussée

Responsable : **Pr Christian Moesch** – UF 8880

Tél. 05 55 05 61 40 - labo.pharmaco@chu-limoges.fr

L'activité de l'UF « **Toxicologie analytique environnementale et de santé au travail** » consiste à **identifier** et/ou **doser** les métaux, métalloïdes, solvants, pesticides ou autres xénobiotiques dans les milieux biologiques, et à **interpréter** les résultats.

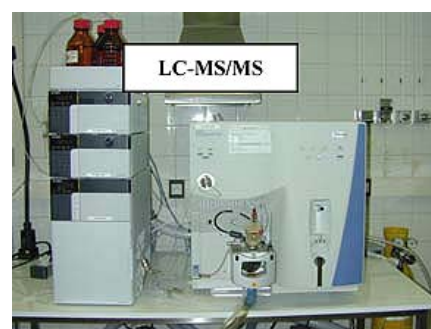
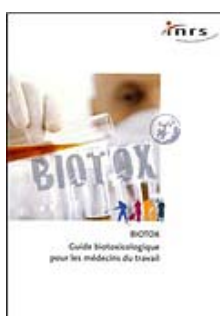
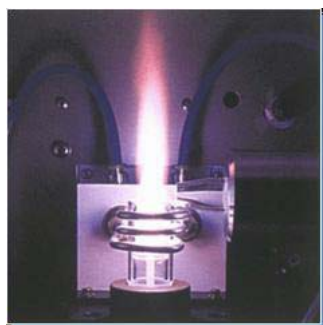
Cette activité concerne :

- Le suivi des patients hospitalisés au CHU dans le cadre des **bilans biologiques** portant sur des éléments tels que sélénium, fer, cuivre, zinc, plomb, chrome...
- Le diagnostic ou le suivi **d'intoxications aiguës** ou **chroniques** sur prescriptions des cliniciens.
- L'évaluation de l'exposition environnementale aux xénobiotiques des populations.
- La surveillance biologique de **l'exposition des travailleurs** dans le cadre de l'évaluation des risques en **milieu professionnel**, sur prescription des médecins de santé au travail. Plus de 110 analyses sont proposées dans le Guide Biotox de l'INRS.

Pour réaliser ces analyses, l'UF dispose de multiples moyens analytiques :

- Pour doser les métaux et métalloïdes :
 - Spectrométrie de masse couplée à un plasma induit par haute fréquence (ICP-MS/DRC).

- Spectrométrie d'émission et d'absorption atomique (ICP-AES, SAA-ET, SAA-FI).
- Ionométrie.
- Pour analyser les échantillons solides (poudres, lithiases,...) : spectrométrie infrarouge à transformée de Fourier (IRTF).
- Pour doser les pesticides, solvants et autres xénobiotiques :
 - Chromatographie en phase gazeuse couplée à la spectrométrie de masse (GC-MS).
 - Chromatographie en phase liquide couplée à la spectrométrie de masse en tandem (LC-MS/MS).



Consulter [le guide Biotox](#)

Certaines de ces analyses sont effectuées sous accréditation COFRAC. Dans ce cas, les résultats sont transmis avec le logo :

