

Participation gratuite !

Sous l'égide de :



4^{ème} Journée Nationale d'**information** et d'**échanges**
destinée aux **patients** et à leur **entourage**

GREFFE DE CELLULES SOUCHES HÉMATOPOÏÉTIQUES

L'occasion de **poser vos questions** aux
équipes de greffe : médecins, psychologues,
assistantes sociales, ...
mais aussi d'**échanger** avec d'**autres receveurs**
ou **donneurs**.

SAMEDI 22 MARS 2014

13h30 - 17h00

BORDEAUX / LIMOGES / LYON

ROUEN / STRASBOURG

LIEUX DES RÉUNIONS

BORDEAUX

Université Bordeaux Segalen
Amphithéâtre Denigès
3 ter, place de la Victoire
33000 BORDEAUX

LIMOGES



CHU Dupuytren
Salle 2 - 1er étage
2, avenue Martin Luther King
87042 LIMOGES

LYON

Faculté de Médecine Rockefeller
Bât. Jean-François CIER - Amphithéâtre C
8, avenue Rockefeller
69008 LYON

ROUEN

Centre Henri Becquerel – Service Hématologie
Salle de Conférence - Bâtiment administratif
1, rue d'Amiens
76038 ROUEN Cedex

STRASBOURG

Forum Faculté de Médecine
Amphithéâtre 301
4, rue Kirschleger
67085 STRASBOURG

Journée organisée grâce au soutien institutionnel de :



PRÉAMBULE

Fort du succès des premières éditions, les 4^{èmes} rencontres régionales destinées aux patients et à leur entourage sur le thème de la greffe de cellules souches hématopoïétiques seront organisées le samedi 22 mars 2014, simultanément dans 5 villes de France (Bordeaux, Limoges, Lyon, Rouen, Strasbourg).

Lors de cette journée, vous aurez certes l'occasion d'échanger avec d'autres patients mais aussi de poser vos questions aux différents professionnels de santé qui seront à votre disposition pour y répondre.

N'hésitez pas à venir avec vos proches !

COMITÉ SCIENTIFIQUE

Dominique BORDESSOULE (Limoges)

Bruno LIOURE (Strasbourg)

Mauricette MICHALLET (Lyon)

Noël MILPIED (Bordeaux)

Hervé TILLY (Rouen)

PROGRAMME DE LA RÉUNION

À partir de 13h00 : Accueil des participants

13h30 - 17h00 : Réunion

- Interventions des équipes médicales
- Témoignages
- Table ronde : questions-réponses

À partir de 17h00 : Échanges autour d'un goûter

CONTACT



OSÉUS

☎ 04 78 61 66 82

infos@oseus.com / www.oseus.com

GREFFE DE CELLULES SOUCHES HÉMATOPOÏÉTIQUES - COUPON RÉPONSE

JE PARTICIPERAI A LA RÉUNION DE :

(merci de cocher la ville choisie)

Bordeaux

Limoges

Lyon

Rouen

Strasbourg

Je viendrai accompagné(e) de personne(s).

M.

Mme

Nom

Prénom

E-mail

Adresse

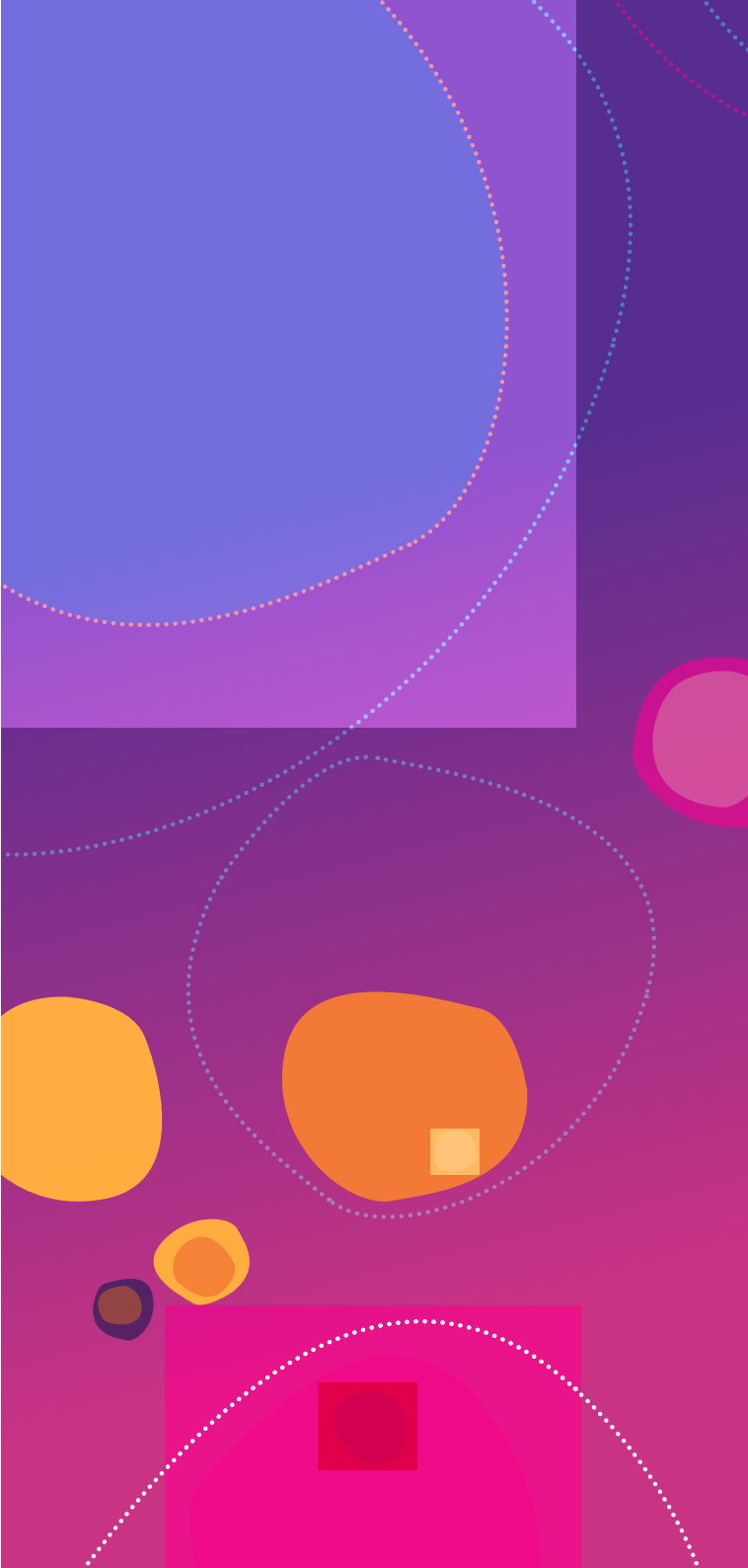
CP

Tél

Ville

À RENVoyer AVANT LE 14 MARS 2014

Conformément aux dispositions de la loi 78-17 relative à l'informatique et aux libertés, telle que modifiée par la loi 2004-801 du 6 août 2004, nous vous informons que vous disposez d'un droit d'accès, de rectification, d'opposition et de suppression des données vous concernant, qui peut s'exercer à tout moment auprès d'Oseus au 04 78 61 66 82 ou par mail infos@oseus.com. Ces données seront conservées dans le fichier d'Oseus et ne seront en aucun cas communiquées à des tiers.



Affranchir
au tarif en
vigueur

SOCIETE OSEUS
6, allée du Crêt
69890 La Tour de Salvagny
France