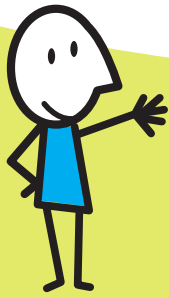


# CHARTRE DES 12 ECO-ENGAGEMENTS



A la maternité du CHU de Limoges, nous nous engageons dans la prévention et la protection de la santé des générations actuelles et futures.



Rejoignez-nous et participez à quelques gestes simples !



## 5 Eco-gestes pour la santé :

- **Je renouvelle l'air** en aérant les pièces occupées au moins 2 fois 10 min par jour
- **Je limite l'utilisation de produits cosmétiques** en privilégiant les produits simples labélisés et ayant le moins d'ingrédient possible
- **Je limite l'exposition** des nouveau-nés et des femmes enceintes aux ondes électromagnétiques :
  - Quand je suis un visiteur, je pense à mettre mon téléphone portable en mode avion
  - Quand je suis un usager ou un professionnel de santé, je pense à éloigner mon téléphone portable des nouveau-nés et des femmes enceintes
- **Je participe à promouvoir la santé** des usagers et des professionnels
  - Atelier de sensibilisation à la santé environnementale avec visite de la chambre pédagogique
  - Echanges de conseils pratiques sur les bons gestes à adopter
- **Je prends en compte le bien-être** des usagers et des professionnels
  - En intégrant dans le fonctionnement du service l'éco-conception des soins (efficacité et sécurité avec gestion optimale du matériel)
  - En proposant des ateliers de Toucher bien-être, relaxation...
  - En proposant des actions d'amélioration de la Qualité de Vie au Travail



## 4 Eco-gestes pour l'environnement



- **J'éteins la lumière** et tout matériel électrique inutilisé quand je quitte une pièce ou mon poste (matériel informatique, télévision...)
- **Je participe à la bonne gestion des ressources** en veillant à bien fermer les robinets d'eau et à signaler tout dysfonctionnement (fuite d'eau...)
- **J'utilise la juste quantité de matériel nécessaire** (essuie-mains, impressions papier...)
- **Je suis vigilant à la gestion des déchets**
  - J'utilise des filières de recyclage (papiers, cartons, verre, biberons plastiques, métaux) et des DASRI
  - Je limite les emballages plastiques et privilégie les contenants réutilisables (carafe, tasse, gourde...)



## 3 Eco-gestes pour la santé et l'environnement :

- **Je choisis des méthodes de nettoyage plus saines** et respectueuses de l'environnement
  - Nettoyage à la vapeur
  - Nettoyage à l'eau et microfibre
  - En utilisant des produits labélisés si possible
- **Je favorise les déplacements actifs** au sein des établissements (marche et vélo) et les modes de transports plus écologiques pour les trajets plus long (véhicule électrique, transport en commun, covoiturage...)
- **J'intègre dans le fonctionnement du service, la notion d'achats éco-responsables** (labels, diminution des emballages et des déchets, origine des produits...)

Depuis 2018, le service de gynécologie-obstétrique du CHU de Limoges, plus particulièrement la maternité, s'est engagé dans une démarche éco-responsable dans l'objectif de réduire l'impact des facteurs environnementaux sur la santé des usagers et des professionnels de l'établissement mais également de participer au contrôle des impacts environnementaux liés aux activités de soins.



Chacun peut s'engager...



Ensemble, agissons...

