

# Surpoids, Obésité, Comment dépister ?

## Le diagnostic de surpoids ou d'obésité repose sur l'indice de masse corporelle (IMC)

Calculé à partir du poids (kg) et de la taille (mètre)

$$IMC = \frac{\text{Poids}}{(\text{Taille})^2}$$

Matériel nécessaire : toise, pèse personne électronique

## CLASSIFICATION DU SURPOIDS ET DE L'OBÉSITÉ

	CLASSE DE L'OBÉSITÉ	IMC (kg/m <sup>2</sup> )
Poids normal		18,5-24,9
Surpoids		25-29,9
	Grade 1 - Modérée	30-34,9
	Grade 2 – Sévère	35-39,9
	Grade 3 – Massive	>40

## Le tour de taille, indicateur de l'obésité abdominale

Mesuré à mi distance entre la dernière côte et le sommet de la crête iliaque, avec un mètre ruban placé à l'horizontale, à la fin d'une expiration normale  
Matériel nécessaire : mètre ruban

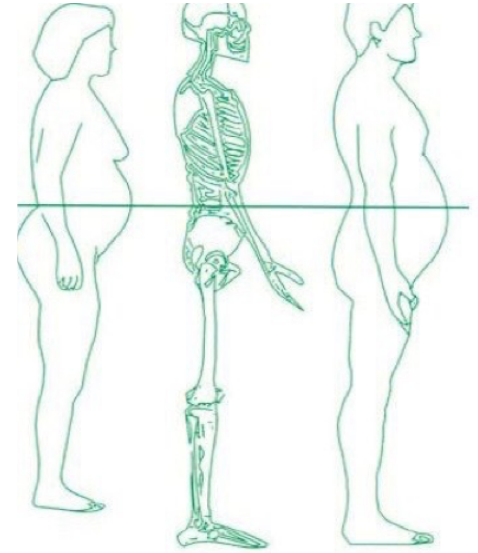
**Valeurs normales (OMS)**  
 < 88 cm chez la femme  
 < 102 cm chez l'homme

Pour un IMC supérieur ou égal à 25 kg/m<sup>2</sup> et inférieur à 35 kg/m<sup>2</sup>, l'examen clinique doit être complété par la mesure du tour de taille.

Obésité gynoïde : graisse sous cutanée prédominante

Obésité androïde : graisse abdominale prédominante

L'Obésité abdominale est un facteur de risque de complications métaboliques et vasculaires : plus l'IMC augmente et plus le tour de taille est élevé, plus le risque cardiovasculaire augmente



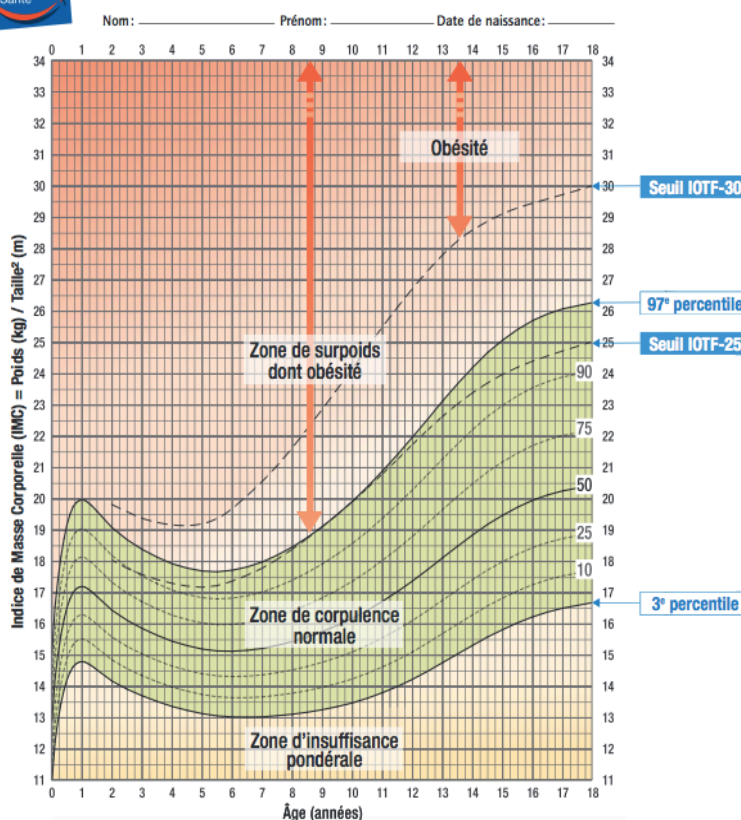
## Dépister le surpoids et l'obésité chez l'enfant

→ Surpoids : correspond à la zone située entre le 97<sup>ème</sup> percentile et le seuil IOTF-30

→ Obésité : correspond à la zone située au delà du seuil IOTF-30

### Courbe de Corpulence chez les filles de 0 à 18 ans

Références françaises\* et seuils de l'International Obesity Task Force (IOTF)\*\*



### Courbe de Corpulence chez les garçons de 0 à 18 ans

Références françaises et seuils de l'International Obesity Task Force (IOTF)

