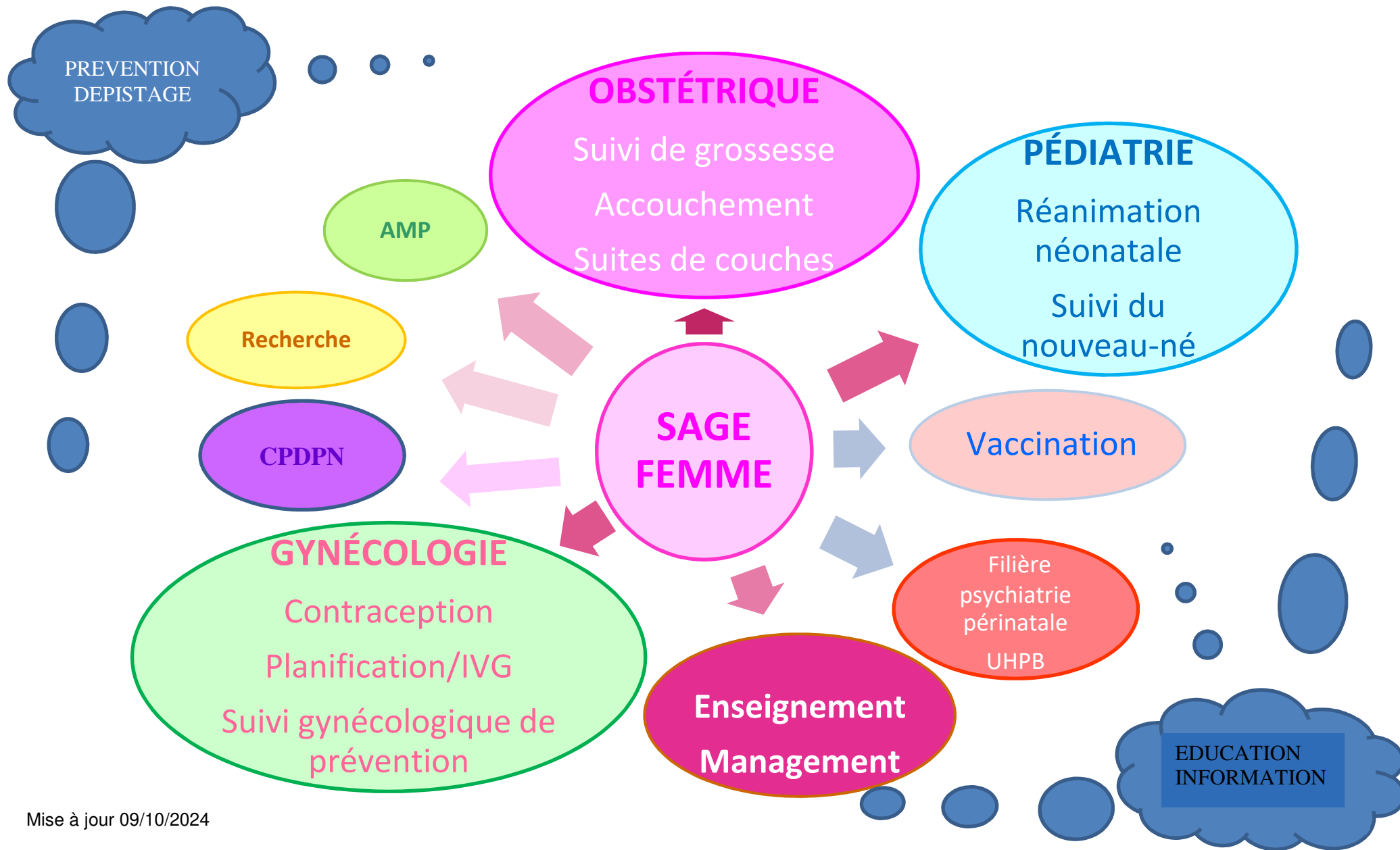


# COMPÉTENCES DE LA SAGE-FEMME



# LA SAGE-FEMME EN OBSTÉTRIQUE

## GROSSESSE

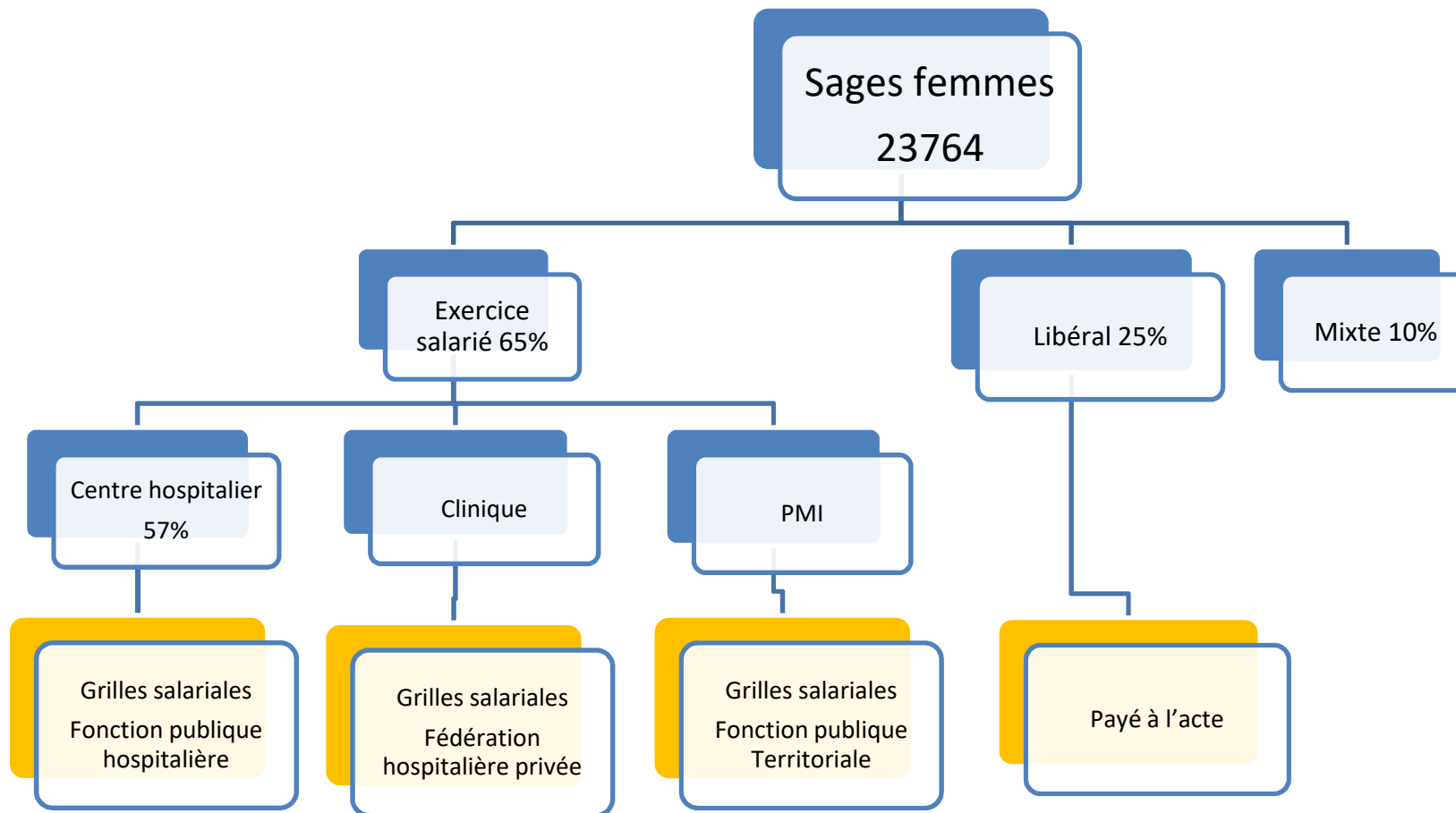
- AMP
- SUIVI DE GROSSESSE
- ÉCHOGRAPHIE
- PRÉPARATION À LA NAISSANCE ET À LA PARENTALITÉ
- DIAGNOSTIC PRÉNATAL

## ACCOUCHEMENT

- SUIVI DU TRAVAIL
- ACCOUCHEMENT PHYSIOLOGIQUE
- ÉPISIOTOMIE
- RÉFECTION D'ÉPISIOTOMIE
- COLLABORATION QUAND ACCOUCHEMENT DYSTOCIQUE

## SUITES DE COUCHES

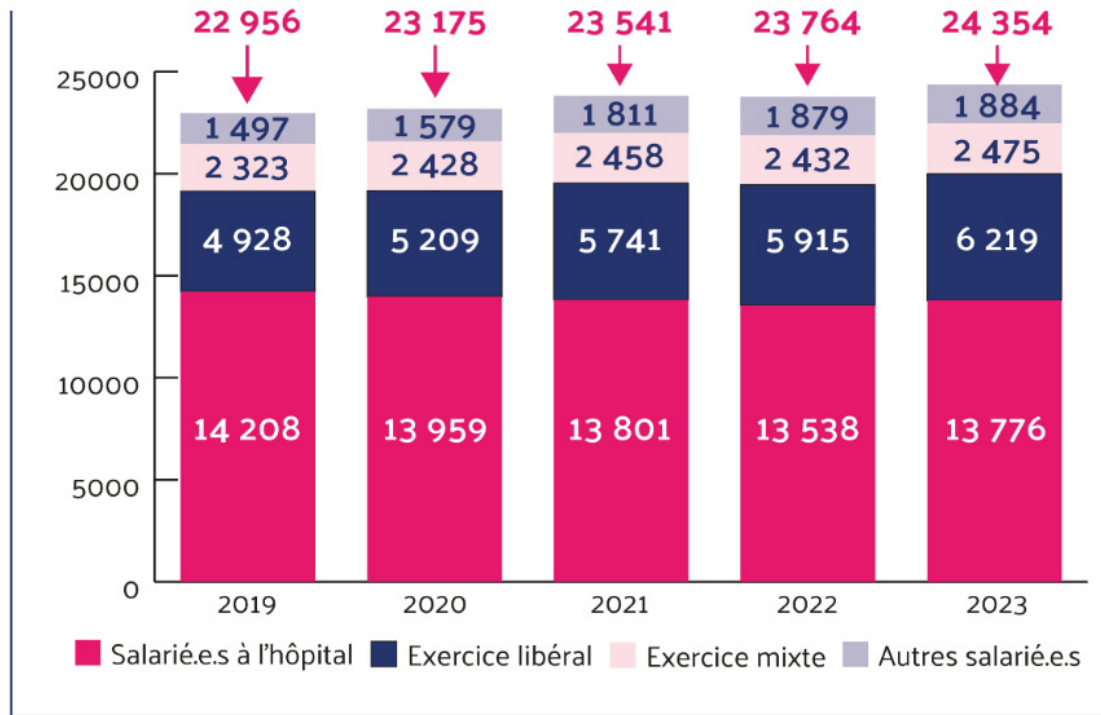
- SUIVI DE L'ACCOUCHÉE EN MATERNITÉ ET À DOMICILE
- ALLAITEMENT
- SUIVI DU NOUVEAU-NÉ EN MATERNITÉ ET À DOMICILE
- CONSULTATION POST-NATALE
- RÉÉDUCATION



CHIFFRES 01/01/2023 - source CNOF

Mise à jour 09/10/2024

## Evolution du nombre de sages-femmes depuis 5 ans :



## LES POSSIBILITÉS D'ÉVOLUTION ET DE RÉORIENTATION

### Les évolutions de carrière

Il est possible de passer d'un mode d'exercice à un autre (salarié au libéral ou inversement) tout au long de sa carrière.

Spécialisation en échographie, acupuncture, homéopathie, santé publique, etc.

Certaines universités délivrent un enseignement sanctionné par un diplôme universitaire (DU, DIU) permettant aux sages-femmes diplômées d'exercer ces spécialités.

## Obtention d'un titre universitaire

Le master biologie santé, permettant de s'orienter vers un parcours de recherche, est accessible aux étudiants sages-femmes à partir de la 2<sup>ème</sup> année et aux sages-femmes.

Les masters en :

- économie de la santé,
- management public,
- droit de la santé,
- sciences de l'éducation,
- biologie santé,
- ingénierie de la santé,
- santé,
- santé publique

Permettent d'accéder à **des fonctions d'encadrement** dans un service de gynécologie-obstétrique des secteurs public et privé ou en école de sages-femmes ou de continuer vers un parcours de recherche et un doctorat.

## L'orientation vers une autre profession de santé

- **Avant le diplôme d'état**

- Auxiliaire de puériculture : après 3 mois de stage dans une école d'auxiliaire de puériculture pour les étudiants interrompant leurs études.
- Possibilité de passerelles vers les formations de médecin, pharmacien, dentiste (nombre limité)

- **Après le diplôme d'état**

- Puéricultrice : un an de formation dans une école spécialisée accessible sur examen.
- Infirmière anesthésiste : deux ans de formation dans une école spécialisée accessible sur concours.
- Possibilité de passerelles vers les formations de médecin, pharmacien, dentiste (nombre limité)
- Conseiller en génétique et médecine prédictive : deux ans de formation (master de pathologie humaine spécialité conseil en génétique et médecine prédictive)

Pour plus d'informations : [www.ordre-sages-femmes.fr](http://www.ordre-sages-femmes.fr)

## **LES COORDONNÉES DE L'ÉCOLE**

Ecole de sages-femmes  
Facultés de médecine-pharmacie  
2 rue du Dr Marcland  
87025 LIMOGES Cedex

Tel : 05 55 05 64 66

Mail : [ecole.sages.femmes@chu-limoges.fr](mailto:ecole.sages.femmes@chu-limoges.fr)  
Site Internet : [www.chu-limoges.fr/etudiants](http://www.chu-limoges.fr/etudiants)